

2026年4月3日版

一般社団法人 I T 資産管理評価認定協会 ご案内

The logo for SAMAC (一般社団法人 IT 資産管理評価認定協会) features the letters 'S', 'A', 'M', 'A', and 'C' in a stylized, bold font. The 'S' and 'C' are red, while the 'A', 'M', and 'A' are blue. The letters are closely spaced and have a slight shadow effect.

一般社団法人 IT 資産管理評価認定協会

<http://www.samac.or.jp>

目次

- SAMAC とは
- 設立趣意書① ②
- 業務内容
- 構造
- 組織構成
- 会員構成、役割および特典
- 役員紹介
- 会員一覧
- 組織図・ワーキング (WG)
- 年間スケジュール

SAMAC とは

一般社団法人IT資産管理評価認定協会 (SAMAC : Association of Standardization for IT Asset Management Assessment & Certification) とは、IT資産管理・ソフトウェア資産管理の正しい普及促進を目的とし、2010年12月1日に設立された非営利型一般社団法人です。

当協会では、企業や公共団体等の組織においてIT資産管理 (ITAM)・ソフトウェア資産管理 (SAM) がどの程度導入されているかを評価 (成熟度評価) するための事業を行います。

また、この評価基準につきましては、ISO/IEC19770 もしくはそれに関連する JIS 規格に準じた評価基準を SAMAC により開発、利用します。

同時に ITAM・SAM の体制構築を支援する事業者やコンサルタント向けのトレーニング・認定基準等の提供、認定および認定管理等の開発などを行い、市場にて提供されるITAM・SAM 関連サービスの品質維持向上並びに均質化に努めてまいります。

上記の他、ITAM・SAMの正しい普及促進のため、必要とされる各種事業、教育啓蒙活動を行います。

設立趣意書①

企業、公共機関等の組織体においてITの利用範囲の広がり、その重要度と共に急速に進んでいる。ITが組織体における中枢業務に組み込まれ、またあらゆる現場業務において組織の構成員がITに関わりつつある現状において、情報漏えい対策を含むITセキュリティの確立、投資対効果を最大化するための標準化推進、組織存続の根幹にかかわるコンプライアンス維持についても、その重要性は年々高まりつつある。

ソフトウェア資産管理（SAM）は、上記の全てに密接に関わるだけではなく、それを実現させるための基本構造ともなるプロセスであり、企業・公共機関等におけるSAMへの関心、期待値も近年非常に大きくなりつつあると言える。

しかしながら、SAMという定義そのものに始まり、そのプロセスや実現レベル等についても認識は様々であり、現状統一性および一般性に欠けると言わざるを得ない。現在SAMに関するISO19770/JISの規格は存在するが、その正しい解釈と運用がされていない事例も散見され、顧客に提供されているSAMサービスのレベルについても非常に大きな違いが見られている。

この状況の主たる要因としては、SAM導入について正しく理解している人材の不足、SAM導入に関する品質を保つ組織を評価、認定する仕組みの不在という点があり、同時に企業や公共機関等の組織体における適切なSAM成熟度認証が行われる構造もまた存在していない。

設立趣意書②

SAMの定義の元としては、単にソフトウェア資産の管理に留まらず、知的財産としての無形資産の管理、運用に繋がるものである。ソフトウェアという知的財産をどのように正しく管理するかというものがSAMであり、特にエネルギーや主要鉱物資源が限定される地域での経済的地位の維持向上のためには、いかに価値ある知的財産を多く生み出していくかが鍵と言われるが、生み出した知的財産を正しく管理利用を行う必要性も同程度あると言える。

とはいえ現状、一般的知的財産管理としては特許管理、意匠管理や商標管理を中心として行われ、ソフトウェア資産管理についてはその広がり傾向は見られるものの、上記に述べた統一性、一般性のみならず浸透度においても未熟な状態である。

設立者一同はこの現状を鑑み、一般社団法人ソフトウェア資産管理評価認定協会（SAMAC）の設立を発案し、左記協会がISO/IEC19770もしくはそれに関連するJIS規格に準じたソフトウェア資産管理を普及させ、特に企業、公共機関等の組織体においてその中心となる業務プロセスにSAMが正しく組み込まれることを目的とし、その目的に資するため、次の事業を行う。

- 1.ソフトウェア資産管理の成熟度評価資格者の認定育成事業、
- 2.ソフトウェア資産管理の成熟度評価資格組織の認定事業、
- 3.ソフトウェア資産管理の成熟度評価規準の策定、
- 4.組織に対するソフトウェア資産管理の成熟度定事業、
- 5.前各号に掲げる事業に附帯又は関連する事業。

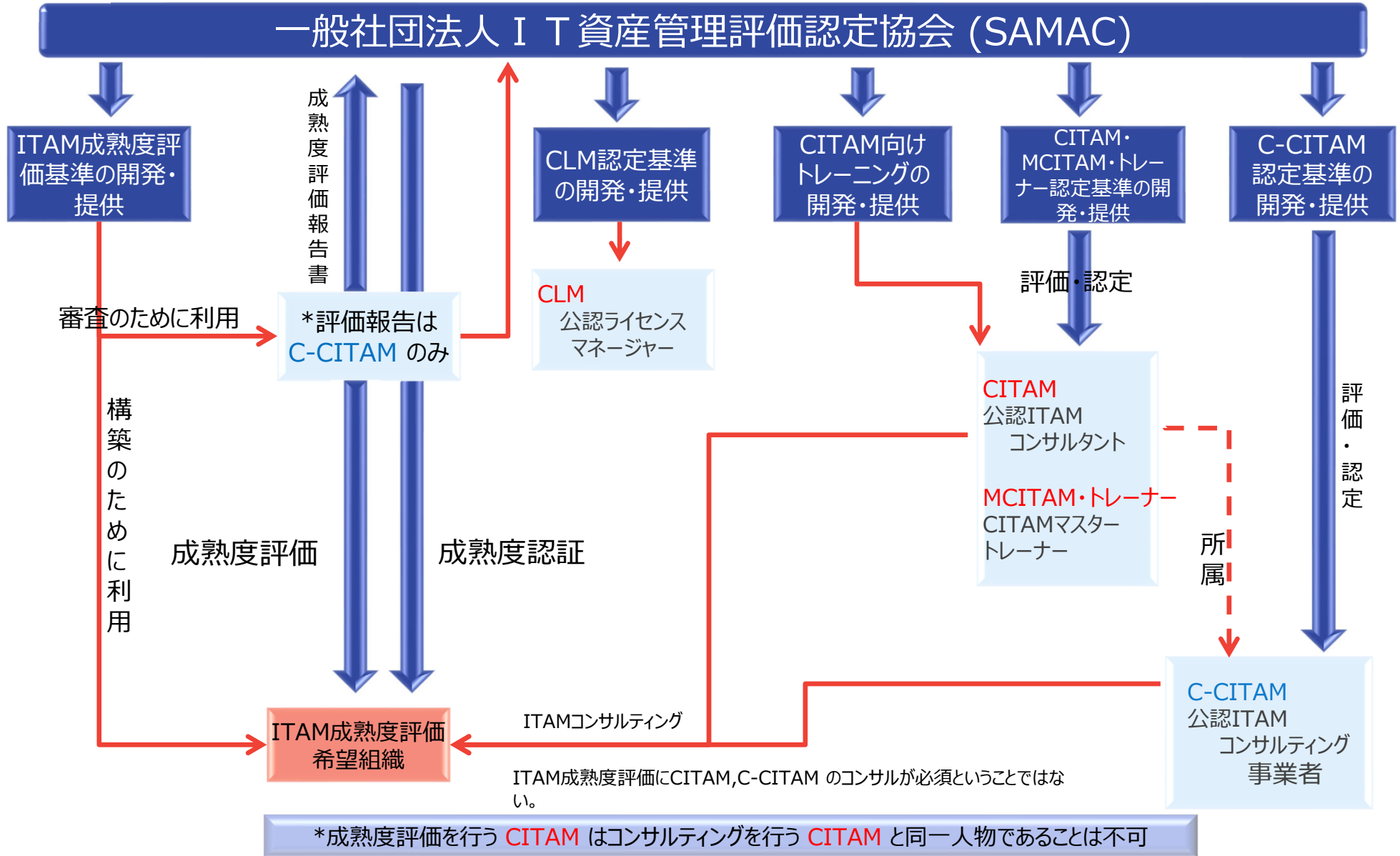
注：CSCは、現在「公認ITAMコンサルタント(CITAM)」に変更しています。
CSCCは、現在「公認ITAMコンサルタント事業者（C-CITAM）」に変更しています。
一般社団法人ソフトウェア資産管理評価認定協会（SAMAC）は、現在、
一般社団法人IT資産管理評価認定協会（SAMAC）に変更しています。

業務内容

* 2021年1月CSCはCITAMに移行しました。
なお、CSCは2021年7月をもって廃止しました。

1. ソフトウェア資産管理・IT資産管理の成熟度評価資格者(CITAM)の認定育成事業
 - i. CITAM認定基準の作成、テスト、および認定
 - ii. CITAM向けトレーニングコースの作成、および提供
 - iii. CITAM認定証の発行管理
 - iv. CITAM向けITAM関連最新情報の発信
 - v. MCITAM（成熟度評価マスター・構築マスター・運用改善マスター）認定
2. ソフトウェア資産管理・IT資産管理の成熟度評価資格組織(C-CITAM)の認定事業
 - i. C-CITAM認定基準の作成、評価および認定
 - ii. C-CITAM認定証の発行管理
 - iii. C-CITAM品質の維持管理
 - iv. C-CITAM向けITAM関連最新情報の発信
3. ソフトウェア資産管理・IT資産管理の成熟度評価規準の策定
 - i. EC1ISO/I9770もしくはそれに関連するJIS規格に準じたIT資産管理の成熟度評価基準の作成、維持、更新
4. 組織に対するソフトウェア資産管理・IT資産管理の成熟度認定事業
 - i. ISO/IEC19770もしくはそれに関連するJIS規格に準じたIT資産管理の成熟度評価支援、および認証
5. ライセンスマネージャ資格者(CLM)の認定事業
 - i. CLM認定基準の作成、テスト、および認定
 - ii. CLMミーティングの実施
6. 前各号に掲げる事業に附帯又は関連する事業

構造



組織構成

| 組織名 | 役割 | 資格 | 補足 |
|-------------------|---|---|---|
| 理事会 | <ul style="list-style-type: none"> 本協会の業務執行の決定 理事の職務の執行の監督 理事長、副理事長の選定及び解職 等 | <ul style="list-style-type: none"> SAMAC総本会員またはSAMAC総本会員5名以上の推薦を受けた総本会員外役員 社員総会出席者の過半数の承認 | - |
| SAMAC総会 | <ul style="list-style-type: none"> 社員総会への提案 等 | <ul style="list-style-type: none"> SAMAC総本会員 | - |
| WG 運営委員会 | <ul style="list-style-type: none"> SAMACの活動に当たり、各種の活動方針やガイドライン等を定めるためにワーキンググループ(WG)の新規設置・解散、並びに各WGの活動内容の情報交換等、WGの運営全般に関する意志決定を行う 等 | <ul style="list-style-type: none"> 各WG リーダー(本会員)およびオブザーバー | <ul style="list-style-type: none"> 委員長は理事長とする。 オブザーバーは議決権はなし WGの新規設置は、WGリーダー候補が申請し、WG運営委員会の過半数の承認を得ること |
| WG (ワーキンググループ) | <ul style="list-style-type: none"> 本協会の活動に当たり、各種の活動方針やガイドライン等を定める。 | <ul style="list-style-type: none"> SAMAC会員 WG リーダーの承認 | - |
| TF (タスクフォース) | <ul style="list-style-type: none"> 当団体において必要と思われる活動を実施する場合に、理事会が運営母体となり設置される組織体 | <ul style="list-style-type: none"> WG運営委員会の過半数による承認もしくは既存のWGから引き継ぐ場合理事会の決定 | <ul style="list-style-type: none"> リーダーは理事長あるいは理事会で選出された者とする。 |
| 定例会 | <ul style="list-style-type: none"> 各WGの進捗報告とその他議題の提起・共有 | <ul style="list-style-type: none"> SAMAC総本会員 個人会員 | - |

会員構成、役割および特典

| 種別 | 役割 | 資格 | 特典 | 補足 | |
|---------|---|---|--|---|---|
| 本会員 | <ul style="list-style-type: none"> ・ SAMACが提供する管理基準・評価規準、SAM BIBLE等、ITAM・SAMを推進するためのツールの普及促進を行う。 ・ ITAM・SAMに関連する有用な情報を提供する。 ・ 半期に一度、販売するソフトウェアのアップデート情報を提供する。 ・ SAMAC総会への出席 | <p>本協会の目的に賛同し、左記の役割を積極的に実行する、団体または個人。理事会の承認を得ること。</p> | <ul style="list-style-type: none"> ・ SAMAC理事会議事録の開示。 ・ 総会における議決権。 ・ 各種委員会への参加。 ・ CITAM認定試験トレーニングへの優先予約期間の提供（各回2名分予定）。 ・ SAMAC活動内容の提供。 ・ ソフトウェア辞書の優待価格での利用。 | <ul style="list-style-type: none"> ・ 年会費 25 万円 | |
| 賛助会員 | <ul style="list-style-type: none"> ・ SAMACが提供する管理基準・評価規準、SAM BIBLE等、ITAM・SAMを推進するためのツールの普及促進を行う。 ・ ITAM・SAMに関連する有用な情報を提供する。 | | <ul style="list-style-type: none"> ・ SAMAC活動内容の提供。 ・ ソフトウェア辞書の利用。 ・ 各種委員会への参加。 | <ul style="list-style-type: none"> ・ 年会費 10 万円 | |
| ユーザー本会員 | <ul style="list-style-type: none"> ・ SAMACが提供する管理基準・評価規準、SAM BIBLE等、ITAM・SAMを推進するためのツールの普及促進を行う。 ・ ITAM・SAMに関連するユーザーとしての知見を提供する。 ・ SAMAC総会への出席 | | <p>詳細はSAMAC HPの会員募集のページより、 「SAMAC構成員のベネフィット」をご参照ください。</p> | <ul style="list-style-type: none"> ・ 年会費 10 万円 | |
| 個人会員 | <ul style="list-style-type: none"> ・ SAMACが提供する管理基準・評価規準、SAM BIBLE等、ITAM・SAMを推進するためのツールの普及促進を行う。 ・ ITAM・SAMに関連する有用な情報を提供する。 | | <p>詳細はSAMAC HPの会員募集のページより、 「SAMAC構成員のベネフィット」をご参照ください。</p> | <ul style="list-style-type: none"> ・ 年会費 3 万円 | |
| 特別会員 | <ul style="list-style-type: none"> ・ 相互の団体の発展のために、必要に応じたセミナーへの講師派遣や、各会員への案内を行う。 | | <p>相互に認めた任意団体を含む各種団体の所属会員であること。</p> | <ul style="list-style-type: none"> ・ SAMACセミナーの優先案内および有料セミナーの優待割引。 | - |
| オブザーバー | <ul style="list-style-type: none"> ・ SAMACの活動を円滑に進めるために有用な情報を提供する。 | | <p>ITAM・SAMの有識者、団体等。 総本会員の過半数の推薦を得ること。</p> | - | - |

役員紹介

▶ 理事長

▶ 田村 仁一 (みのり監査法人)

▶ 副理事長 (五十音順)

▶ 篠田 仁太郎 (クロスビート・コンサルティング株式会社)

▶ 中井 史郎 (NECキャピタルソリューション株式会社)

▶ 常務理事

▶ 島田 篤 (デロイト トーマツ グループ合同会社)

▶ 理事 (五十音順)

▶ 清家 一樹 (株式会社日立製作所)

▶ 高橋 快昇 (合同会社ITアセットマネジメント研究所)

▶ 田中 寿一 (株式会社内田洋行)

▶ 森田 聡子 (NECキャピタルソリューション株式会社)

▶ 監事

▶ 神明彦 (SCSK Minoriソリューションズ株式会社)

会員一覧

本会員およびユーザー本会員 41社

2026年4月現在

- ◆株式会社アイキューブドシステムズ
- ◆合同会社ITアセットマネジメント研究所
- ◆株式会社アイセルネットワークス
- ◆アイ・ムーヴ株式会社
- ◆株式会社あおぞら銀行
- ◆株式会社インターコム
- ◆ウチダエスコ株式会社
- ◆ウチダスペクトラム株式会社
- ◆株式会社内田洋行
- ◆株式会社エイチ・アイ・エス
- ◆エイチ・シー・ネットワークス株式会社
- ◆SCSK株式会社
- ◆SCSKセキュリティ株式会社
- ◆SCSK Minoriソリューションズ株式会社
- ◆NECキャピタルソリューション株式会社
- ◆NTTテクノクロス株式会社
- ◆エムオーテックス株式会社
- ◆株式会社かんぽ生命保険
- ◆近鉄情報システム株式会社
- ◆クロスビート・コンサルティング株式会社
- ◆株式会社コア
- ◆JALデジタル株式会社
- ◆情報技術開発株式会社
- ◆株式会社島津製作所
- ◆Sky株式会社
- ◆住友電気情報システム株式会社
- ◆双日テックイノベーション株式会社
- ◆ゾーホージャパン株式会社
- ◆株式会社ディー・オー・エス

- ◆有限責任監査法人トーマツ
- ◆株式会社トクヤマ
- ◆日本赤十字社
- ◆パナソニックコネクト株式会社
- ◆株式会社日立システムズ
- ◆株式会社日立製作所
- ◆株式会社ピーエスシー
- ◆ブリヂストンプラントエンジニアリング株式会社
- ◆三菱重工業株式会社
- ◆三菱電機デジタルイノベーション株式会社
- ◆ユニインフォメーション株式会社
- ◆楽天グループ株式会社

※五十音順

特別会員

- ◆一般社団法人ソフトウェア協会
- ◆一般社団法人日本クラウドセキュリティアライアンス

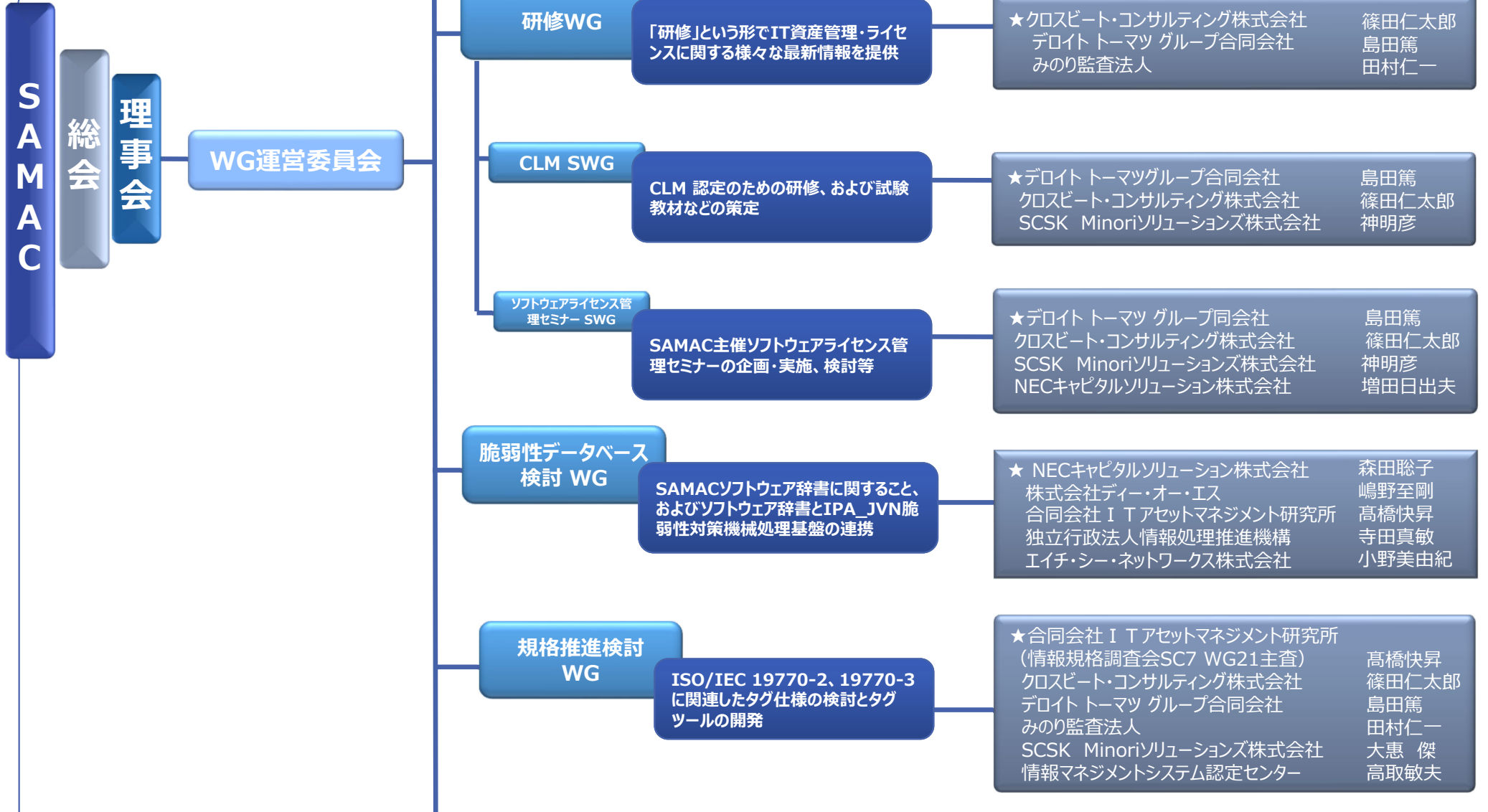
他、個人会員

オブザーバー

- ◆BSA | ビジネス・ソフトウェア・アライアンス
- ◆元 日本情報経済社会推進協会 (JIPDEC) 高取 敏夫 氏
- ◆元 エフ・ホフマン ラ ロシュ社
ソフトウェア資産管理マネージャー George Arezina 氏

(右へ続く)

組織図



事務局

事務局長：古賀 大介

クラウド・サービス管理 WG

名称変更し『クラウド・サービス管理WG』として活動を開始しています

★Sky株式会社
リアムス株式会社
クロスビート・コンサルティング株式会社
アイ・ムーヴ株式会社
株式会社内田洋行
日本公認会計士協会
アイ・ムーヴ株式会社

金井孝三
片貝和人
篠田仁太郎
平良勇二
田中寿一
塚田栄作
與那覇雅人

PR-Marketing WG

SAMACの認知度を向上させ、適切なIT資産管理を普及するための企画・実施、検討等
CITAMやユーザー参加型の仕組みを検討しSAMACおよびCITAMの認知度向上および適切なITAMの普及

★SCSK Minoriソリューションズ株式会社
株式会社テクノ菱和
リアムス株式会社
株式会社ラクソル
Sky株式会社
エムオーテックス株式会社
クロスビート・コンサルティング株式会社
株式会社日立製作所
IT資産管理評価認定協会

神明彦
網倉麻古
片貝和人
加藤尚
金井孝三
笹山真実子
篠田仁太郎
清家一樹
古賀大介

ITAM World WG

SAMAC主催ITAM Worldの企画・実施後援の検討等

★ NECキャピタルソリューション株式会社
有限責任監査法人トーマツ
クロスビート・コンサルティング株式会社
デロイト トーマツ グループ合同会社
NECキャピタルソリューション株式会社
-
IT資産管理評価認定協会

中井史郎
劉品琳
篠田仁太郎
島田篤
森田聡子
横溝正巳
古賀大介

ツール検討WG

ITAMツールの普及と利用促進を目指す

★クロスビート・コンサルティング株式会社
SCSK Minoriソリューションズ株式会社
SCSK Minoriソリューションズ株式会社
株式会社コア
株式会社コア
SCSK Minoriソリューションズ株式会社
NECキャピタルソリューション株式会社

篠田仁太郎
大恵 傑
後藤 裕之
塚本 康弘
濱嶋 晃一
神明彦
井出 一樹

| SAMAC 2026年度年間予定表 | | | | | | | | | | | | | | | | | | | | | | | | | | | |
|-----------------------|----------------|-------------------------------|-------------------------|----------------------------------|----------------------|-----------------------|---------------------|-----|------------------|-----------------------|---------------------|--------------------------|-----------------------------------|--|----------------------|-----|-------------|-----------------------|---------------------|-----|----------------------|-----------------------|-----------------------------------|-----|----------------------|-----|----|
| 4月 | | 5月 | | 6月 | | 7月 | | 8月 | | 9月 | | 10月 | | 11月 | | 12月 | | 1月 | | 2月 | | 3月 | | | | | |
| 理事会 WG運営委員会 | | 理事会 WG運営委員会 定期総会 懇親会 | | | | 理事会 WG運営委員会 定例会 | | | | 理事会 WG運営委員会 定例会 | | | | 理事会 WG運営委員会 定例会 懇親会 | | | | 理事会 WG運営委員会 定例会 | | | | 理事会 WG運営委員会 定例会 | | | | | |
| ☆情報セキュリティ EXPO 【春】 | | | | ☆ISO/IEC WG21 Plenary Meeting | | | | | | | | ☆【第37回】第情報セキュリティ EXPO【秋】 | | ☆ITAM Review Partner Conference ☆ISO/IEC WG21 Interim Meeting | | | | | | | | | | | | | |
| 1水 | | 1金 | | 1月 | | 1水 | 第17回 CITAM東京 | 1土 | | 1火 | | 1木 | 第37回ソフトウェアライセンス 管理セミナー 東京開催 | 1日 | | 1火 | | 1金 | SAMAC休業日 | 1月 | | 1水 | | | | | |
| 2木 | | 2土 | | 2火 | | 2木 | | 2日 | | 2水 | | 2金 | | 2月 | | 2火 | | 2水 | | | 2土 | 2火 | | 2木 | | 2火 | |
| 3金 | | 3日 | 憲法記念日 | 3水 | | 3金 | | 3月 | | 3木 | | 3土 | | 3火 | 文化の日 | 3水 | | 3金 | | | 3日 | | 3水 | | 3木 | | 3水 |
| 4土 | | 4月 | みどりの日 | 4木 | | 4土 | | 4火 | | 4金 | MCITAM 運用改善6-1 | 4日 | | 4水 | | 4金 | | 4月 | | 4木 | | 4火 | | 4木 | | | |
| 5日 | | 5火 | こどもの日 | 5金 | ITAM World2026 | 5日 | | 5水 | | 5土 | | 5月 | | 5木 | | 5土 | | 5火 | | 5金 | | 5水 | | 5金 | | | |
| 6月 | | 6水 | 振替休日 | 6土 | | 6月 | | 6木 | | 6日 | | 6火 | | 6金 | MCITAM 運用改善6-3 | 6日 | | 6水 | | 6土 | | 6木 | | 6土 | | | |
| 7火 | | 7木 | | 7日 | | 7火 | | 7金 | | 7月 | | 7水 | | 7土 | | 7月 | | 7木 | | 7日 | | 7水 | | 7日 | | | |
| 8水 | | 8金 | 第47回 CLM | 8月 | | 8水 | | 8土 | | 8火 | | 8木 | | 8日 | | 8火 | | 8金 | | 8月 | | 8水 | | 8月 | | | |
| 9木 | | 9土 | | 9火 | | 9木 | | 9日 | | 9水 | | 9金 | MCITAM 運用改善6-2 | 9月 | | 9水 | | 9土 | | 9火 | | 9木 | | 9火 | | | |
| 10金 | | 10日 | | 10水 | | 10金 | | 10月 | | 10木 | | 10土 | | 10火 | | 10水 | | 10日 | | 10水 | | 10金 | | 10水 | | | |
| 11土 | | 11月 | | 11木 | | 11土 | | 11日 | 山の日 | 11金 | | 11土 | | 11水 | | 11金 | 第49回 CLM | 11月 | 成人の日 | 11木 | 建国記念の日 | 11水 | | 11木 | | | |
| 12日 | | 12火 | | 12金 | MCITAM 成熟度評価 11-2 | 12日 | | 12水 | | 12土 | | 12月 | スポーツの日 | 12木 | | 12土 | | 12火 | | 12金 | | 12水 | | 12金 | MCITAM 成熟度評価 12-2 | | |
| 13月 | | 13水 | | 13土 | | 13月 | | 13日 | SAMAC休業日 | 13金 | | 13土 | | 13水 | | 13日 | | 13水 | | 13土 | | 13木 | | 13土 | | | |
| 14火 | | 14木 | | 14金 | | 14火 | | 14水 | | 14土 | | 14日 | | 14木 | | 14土 | | 14水 | | 14金 | | 14木 | | 14日 | | | |
| 15水 | | 15金 | MCITAM 成熟度評価 11-1 | 15月 | | 15水 | | 15土 | | 15日 | | 15火 | | 15水 | | 15日 | | 15金 | 理事会-WG運営委員 会-定例会 | 15月 | | 15水 | | 15月 | | | |
| 16木 | | 16土 | | 16日 | | 16木 | | 16金 | | 16水 | | 16土 | | 16日 | | 16水 | | 16土 | | 16日 | | 16木 | | 16火 | | | |
| 17金 | 理事会 WG運営委員会 | 17日 | | 17水 | | 17金 | MCITAM 構築 6-2 | 17月 | | 17土 | | 17日 | | 17火 | | 17水 | | 17日 | | 17水 | | 17木 | | 17水 | | | |
| 18土 | | 18月 | | 18日 | | 18土 | | 18金 | | 18水 | 理事会-WG運営委員 会-定例会 | 18日 | | 18木 | | 18金 | | 18日 | | 18木 | | 18水 | | 18木 | | | |
| 19日 | | 19火 | | 19金 | MCITAM 構築6-1 | 19日 | | 19水 | | 19土 | | 19月 | | 19日 | | 19土 | | 19火 | | 19金 | MCITAM 成熟度評価 12-1 | 19日 | | 19金 | 理事会-WG運営委員 会-定例会 | | |
| 20月 | | 20水 | | 20土 | | 20月 | 海の日 | 20日 | | 20火 | | 20水 | | 20日 | 理事会-WG運営-定 例会&懇親会 | 20日 | | 20水 | | 20土 | | 20日 | | 20土 | | | |
| 21火 | | 21木 | | 21金 | | 21火 | | 21水 | MCITAM 構築 6-3 | 21日 | 敬老の日 | 21月 | 第18回 CITAM東京 | 21土 | | 21水 | | 21日 | | 21土 | 第19回 CITAM東京 | 21日 | | 21日 | 春分の日 | | |
| 22水 | | 22金 | | 22土 | | 22水 | | 22日 | | 22火 | 国民の休日 | 22月 | | 22日 | | 22火 | | 22日 | | 22金 | | 22月 | | 22日 | 振替休日 | | |
| 23木 | | 23土 | | 23日 | | 23木 | | 23金 | | 23水 | 秋分の日 | 23月 | | 23日 | 勤労感謝の日 | 23日 | | 23土 | | 23日 | | 23火 | 天皇誕生日 | 23日 | | 23火 | |
| 24金 | | 24日 | | 24水 | | 24金 | 理事会-WG運営委員 会-定例会 | 24月 | | 24土 | | 24日 | | 24火 | | 24水 | | 24日 | | 24日 | | 24水 | 第39回ソフトウェアライセンス 管理セミナー 大阪開催 | 24日 | | 24水 | |
| 25土 | | 25月 | | 25日 | | 25土 | | 25金 | | 25火 | 第48回 CLM | 25月 | | 25水 | | 25金 | | 25日 | | 25月 | | 25土 | 第50回 CLM大阪 | 25日 | | 25木 | |
| 26日 | | 26火 | | 26金 | | 26日 | | 26水 | | 26土 | | 26月 | | 26日 | | 26土 | | 26日 | | 26火 | | 26日 | | 26金 | | 26金 | |
| 27月 | | 27水 | | 27土 | | 27月 | | 27日 | | 27火 | | 27水 | | 27日 | | 27金 | | 27日 | | 27水 | | 27土 | | 27日 | | 27土 | |
| 28火 | | 28木 | | 28金 | | 28火 | | 28日 | | 28水 | | 28月 | | 28日 | | 28土 | | 28日 | | 28水 | | 28土 | | 28日 | | 28日 | |
| 29水 | 昭和の日 | 29金 | 理事会-WG運営-定 例会-総会&懇親会 | 29月 | | 29水 | | 29日 | | 29土 | | 29月 | | 29日 | | 29日 | | 29日 | | 29金 | | 29日 | | 29日 | | 29日 | |
| 30木 | | 30土 | | 30日 | | 30木 | | 30金 | | 30水 | | 30月 | 第38回ソフトウェアライセンス 管理セミナー 地方開催 | 30日 | | 30水 | | 30日 | | 30土 | SAMAC休業日 | 30日 | | 30日 | | 30火 | |
| 31日 | | 31月 | | 31日 | | 31金 | | 31月 | | 31土 | | 31日 | | 31日 | | 31日 | | 31日 | | 31日 | | 31日 | | 31日 | | 31日 | |

☆は外部団体の行事でございます。斜体は、未確定の予定です。
「CITAM」は公認ITAMコンサルタント研修、「MCITAM」CITAMマスター研修、「CLM」は公認ライセンスマネージャー研修です。
予告なく変更となる場合がございます。最新の予定表は、SAMAC HPにてご確認ください。

The logo for SAMAC consists of the letters S, A, M, M, A, and C. The 'S' and 'A' are red, the two 'M's are blue, and the final 'A' and 'C' are red. The letters are bold and sans-serif.

一般社団法人IT資産管理評価認定協会

一般社団法人IT資産管理評価認定協会
E-mail: info_3029@samac.or.jp